



## Dossier de presse

Regroupement ESIEE Paris - ESIPe

2 février 2023

ESIPe rejoint ESIEE Paris

# SOMMAIRE

<b>Historique ESIEE Paris</b>	<b>p. 3</b>
<b>Historique ESIFE</b>	<b>p. 4</b>
<b>Les écoles en chiffres</b>	<b>p. 5</b>
<b>L'offre de formation Ingénieurs</b>	<b>p. 6</b>
<b>Le regroupement ESIFE - ESIEE Paris</b>	<b>p. 7</b>
<b>Un site unique : le campus de Marne-le-Vallée</b>	<b>p. 9</b>
<b>Cartographie de l'école unifiée</b>	<b>p. 11</b>
<b>Une école pionnière dans une université pionnière</b>	<b>p. 12</b>

# ESIEE

## PARIS

ESIEE Paris a été créée en **1904** sous le nom d'école Breguet.

En **1960**, l'école rejoint la CCI Paris Île-de-France. En **1968**, l'école Breguet devient l'ESIEE. ESIEE Paris a naturellement développé de fortes relations avec les entreprises les plus dynamiques en matière de recrutement d'ingénieurs. Ces liens contribuent à l'une des réussites majeures de l'école : près de 100 % des étudiants diplômés ESIEE trouvent un emploi dans les 6 mois qui suivent leur sortie de l'école.

En **1987**, **ESIEE Paris** quitte la rue Falguière pour s'installer sur la Cité Descartes, le campus de Marne-la-Vallée, dans un bâtiment conçu par l'architecte Dominique Perrault. ESIEE Paris sera rejoint par l'Université en 1991.

L'école s'est distinguée comme une école d'ingénieurs orientée Innovation et Entrepreneuriat. ESIEE Paris a été reconnue première école d'ingénieurs dont sont issus les entrepreneurs français du Consumer Electronic Show (CES) de Las Vegas, le plus important salon mondial consacré à l'innovation technologique en électronique grand public.

Ecole de Marcel Dassault, en 2019, un autre diplômé ESIEE, Yann Le Cun, fait l'actualité. Directeur scientifique de l'IA chez Facebook, il reçoit le Prix Turing, l'équivalent du « Prix Nobel » en informatique, pour ses travaux pionniers sur l'apprentissage profond qui ont contribué de façon décisive à la révolution actuelle de l'Intelligence Artificielle.

Habilitée par la CTI depuis **1971**, ESIEE Paris forme des ingénieurs dans l'ensemble des domaines du numérique : internet des objets, systèmes embarqués, logiciel, cybersécurité, intelligence artificielle mais également dans les domaines de l'usine du futur, des biotechnologies, de la e-santé et des énergies nouvelles. En plus de compétences techniques avérées, les ingénieurs ESIEE acquièrent de solides notions de management.

ESIEE Paris est membre fondateur de l'Université Gustave Eiffel, créée en janvier 2020.







L'ESIPE, l'École Supérieure d'Ingénieurs de Paris-Est forme aux métiers d'ingénieurs.

Elle a été créée en **1999** comme UFR Ingénieurs 2000 au sein de l'Université de Marne-la-Vallée.

L'ESIPE propose 6 formations d'excellence habilitées par la CTI depuis **l'année 2000** dont 5 en apprentissage créées en **2007**.

École pionnière dans la formation d'ingénieurs par apprentissage, 75% des élèves ingénieurs suivent leur formation en apprentissage : le gage d'une solide expérience professionnelle, valeur recherchée par les entreprises, facilitant ainsi l'insertion professionnelle.

L'ouverture internationale est un axe important dans la pédagogie. L'ESIPE a 76 universités partenaires de par le monde. Plus de 300 entreprises partenaires accompagnent les élèves ingénieurs tout au long de leur scolarité.

En **2011**, l'école devient ESIPE (l'École Supérieure d'Ingénieurs de Paris-Est) et intègre une nouvelle formation sous statut étudiant : l'IMAC.

En **2018**, l'UFR ESIPE devient institut.



## Les écoles en chiffres

---

### ESIEE Paris

- 2 200 élèves ingénieurs dont 750 apprentis
- 12 000 alumni
- Plus de 100 enseignants-chercheurs permanents
- Cycle ingénieur : 14 filières dont 5 en apprentissage ; 1 cycle préparatoire post-bac
- 3 masters internationaux
- 1 Bachelor pluridisciplinaire
- 96 % d'insertion professionnelle
- 42 000 € : salaire moyen d'embauche brut annuel France et international
- 120 doctorants et post-doctorants
- 5 plateformes technologiques

### ESIFE

- 600 élèves ingénieurs dont 75 % sous le statut apprentis (450 apprentis)
- 3 000 alumni
- 225 intervenants
- Cycle ingénieur : 6 filières dont 5 en apprentissage
- 3 Diplômes Universitaires
- 1 licence professionnelle
- 95 % taux d'insertion professionnelle
- 38 000 € : salaire moyen d'embauche brut annuel France et international
- 132 doctorants et post-doctorants
- 12 laboratoires d'enseignement

## L'offre de formation Ingénieurs

---

**ESIEE Paris** forme des ingénieurs dans l'ensemble des domaines du numérique. En plus de compétences techniques avérées, les ingénieurs ESIEE acquièrent de solides notions de management.

### 9 filières temps plein :

- Informatique
- Cybersécurité
- Datascience et intelligence artificielle
- Artificial intelligence and cybersecurity (filière dispensée en langue anglaise)
- Systèmes embarqués
- Systèmes électroniques intelligents
- Génie industriel
- Biotechnologies et e-santé
- Energie

### 5 filières en apprentissage :

- Réseaux et sécurité - *Architecture et internet des objets*
- Systèmes embarqués - *Transports et objets intelligents*
- Informatique et applications - *Ingénierie 3D et technologie des médias*
- Génie industriel - *Supply chain et numérique*
- Energies - *Ingénierie de la transition énergétique*

**L'ESIFE** forme des ingénieurs dans les domaines du numérique, du génie civil, de la mécanique via une pédagogie innovante et interactive, par une approche par projets et un encouragement aux actions d'ouverture.

### 1 filière temps plein :

- Image, Multimédia, Audiovisuel et Communication

*La formation IMAC, sous statut étudiant, est la seule formation publique d'ingénieurs en France, alliant arts et sciences.*

### 5 filières en apprentissage :

- Électronique Informatique & Systèmes Communicants
- Génie Civil
- Génie Mécanique
- Informatique - design, architecture et développement - option géomatique, logiciel ou réseau
- Maintenance & Fiabilité des Processus Industrie

## Le regroupement ESIPÉ - ESIEE Paris

Une école unique en janvier 2023 pour une rentrée commune en septembre 2023  
et une habilitation commune demandée pour janvier 2024

---

**L'ESIPÉ et ESIEE Paris unissent leurs forces pour créer une école unique rassemblée sous le nom de ESIEE Paris.** Le 1<sup>er</sup> janvier 2023 marque une étape importante dans le développement de ESIEE Paris : l'ESIPÉ, école d'ingénieurs créée au sein de l'Université Gustave Eiffel et pionnière dans la formation d'ingénieurs par apprentissage rejoint ESIEE Paris, l'école de l'innovation technologique, école membre de l'Université Gustave Eiffel et de la CCI Paris Ile-de-France, pour former une école unique.

### Objectifs du regroupement

- Proposer une offre de formation d'ingénieurs élargie, plus généraliste, au service de la transition numérique
- Couvrir l'ensemble des champs de l'innovation technologique
- Devenir la première école mono-site dans la formation d'ingénieurs par apprentissage
- Développer les partenariats et les collaborations
- Renforcer la marque ESIEE Paris pour développer sa notoriété



*"Ce regroupement est un projet gagnant-gagnant pour les deux écoles comme pour l'Université. Il permet de clarifier l'offre de formation d'ingénieurs de l'Université Gustave Eiffel, rassemblée sous une marque forte, s'appuyant sur l'expertise de la formation d'ingénieurs par la voie de l'apprentissage de l'ESIPÉ. Il offre également à l'ESIPÉ la possibilité d'acquérir une autonomie plus conforme aux attentes de la CTI."*

**Luc Chevalier, Directeur de l'ESIPÉ**



*"Cette école unifiée est une formidable opportunité pour ESIEE Paris. Nous pourrions proposer à nos élèves et futurs élèves une offre de formation d'ingénieurs élargie, cohérente et attractive. Nous pourrions également renforcer notre place parmi les écoles de référence dans la formation d'ingénieurs par apprentissage. En formant 3000 élèves ingénieurs, nous atteindrons une taille critique nous permettant d'augmenter notre visibilité et notre positionnement dans les classements."*

**Jean Mairesse, Directeur général de ESIEE Paris**



*"Ce regroupement est une nouvelle étape dans la construction de l'Université Gustave Eiffel.*

*Il est en parfaite cohérence avec le projet général de l'Université. Les conseils de ESIEE Paris, de l'ESIPE et ceux de l'Université ont voté en faveur de ce rapprochement pour une école-membre élargie, en lien avec la CCI Paris Ile-de-France, rassemblée sous le nom de ESIEE Paris.*

*Le projet de regroupement a été soumis au ministère de l'enseignement supérieur, de la recherche et de l'innovation (MESRI) et à la commission des titres d'ingénieurs (CTI). Elles ont toutes deux reconnu la pertinence de cette stratégie pour la visibilité et la rationalisation de l'offre de formations d'ingénieurs de l'Est Parisien et de l'Université Gustave Eiffel."*

**Gilles Roussel**, Président de l'Université Gustave Eiffel



[Découvrez l'interview de Jean Mairesse et Luc Chevalier](#)

*Vidéo réalisée à la demande de nos élèves pour leur présenter le regroupement*



## Un site unique : le campus de Marne-la-Vallée

---

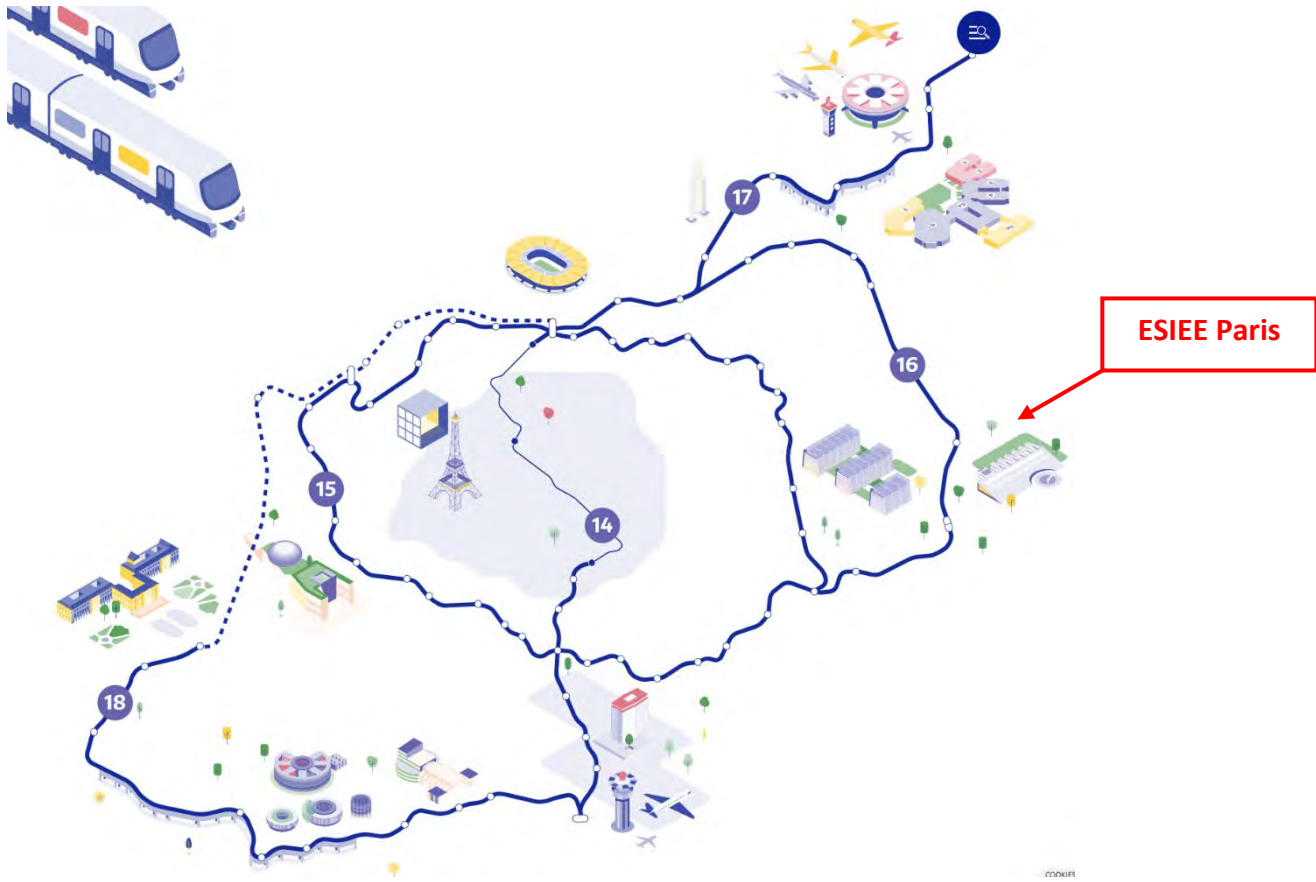
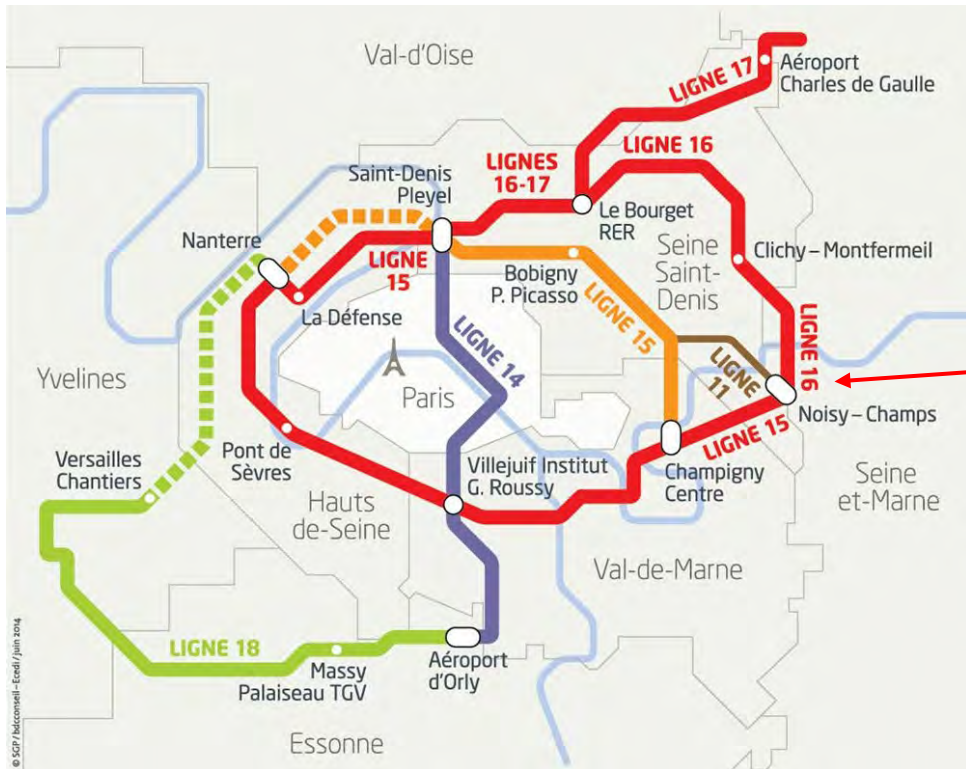
**1 Campus**

**2 bâtiments** : Perrault et Copernic

30 000 m<sup>2</sup>



# ESIEE Paris au cœur du Grand Paris



Nouvelles lignes du Grand Paris

# Cartographie de l'école unifiée

---

## ► Carte d'identité de l'école unifiée

- 3 000 étudiantes et étudiants dont 1 200 en apprentissage
- 15 000 alumni
- 240 enseignants, enseignants-chercheurs et personnels administratifs, techniques
- 1 grand équipement de recherche : 650 m<sup>2</sup> de salles blanches
- 33 millions de budget

## ► L'offre de formation

- 1 cycle préparatoire post-bac
- Cycle ingénieur : 20 filières d'ingénieurs dont 10 en apprentissage
- 1 Bachelor pluridisciplinaire
- 3 Diplômes Universitaires (DU)
- 1 Master of Science (MSc)
- 1 Licence professionnelle

## ► Les grands domaines de formation et de recherche

- Informatique, Sécurité, Intelligence Artificielle
- Industrie 4.0 : Génie industriel, génie mécanique et maintenance
- Systèmes électroniques, communicants et embarqués
- Transition énergétique, génie civil et bâtiment
- Santé numérique et connectée
- Arts et sciences

## ► Couverture de l'ensemble des champs de l'innovation technologique

## ► Répondre aux enjeux de la transition numérique et énergétique des entreprises

## Une école pionnière dans une université pionnière

# ESIÉE

PARIS



### ► Une école originale

- Un statut public et consulaire : école-membre de l'Université Gustave Eiffel, sous tutelle de la CCI Paris Ile-de-France
- Un modèle économique reposant sur 80% de ressources propres et 20% de financement public
- Un diplôme d'ingénieurs unique, un référentiel de compétences commun

### ► Une université originale

L'Université Gustave Eiffel a été créée au 1<sup>er</sup> janvier 2020.

Son objectif est de mettre en œuvre une approche interdisciplinaire inédite sur les villes du futur. Ce projet s'inscrit dans la continuité d'une histoire commune initiée il y a plus de 20 ans entre chaque établissement.

- 1<sup>er</sup> établissement français à regrouper des établissements de formation (université, école d'architecture et 3 écoles d'ingénieurs) et un organisme de recherche
- 1<sup>re</sup> Université française en matière de formation en apprentissage
  - Plus de 22 % d'apprentis. 3 500 apprentis. 90 diplômes en apprentissage.
  - L'apprentissage permet de développer des liens forts avec les entreprises.
- Une Université implantée sur le territoire national : Marne-la-Vallée, Paris, Versailles, Lyon, Nantes, Salon de Provence, Lille...

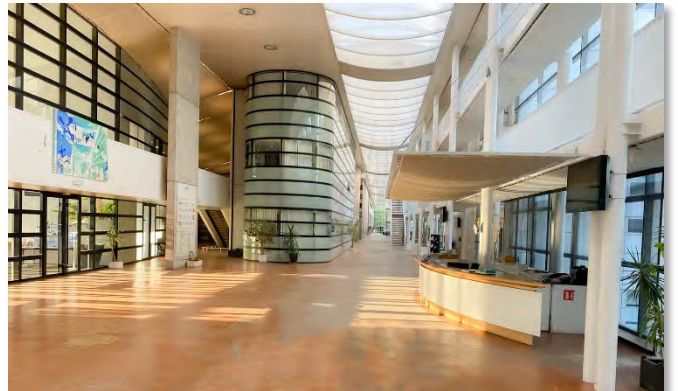
#### L'Université en chiffres

- 17 000 étudiants
- 500 doctorants
- 1 200 chercheurs, enseignants-chercheurs et enseignants
- 1 300 personnels administratifs et techniques
- ¼ de la Recherche française dans le domaine des villes durables
- 223 millions d'euros de budget



# ESIEE Paris en images

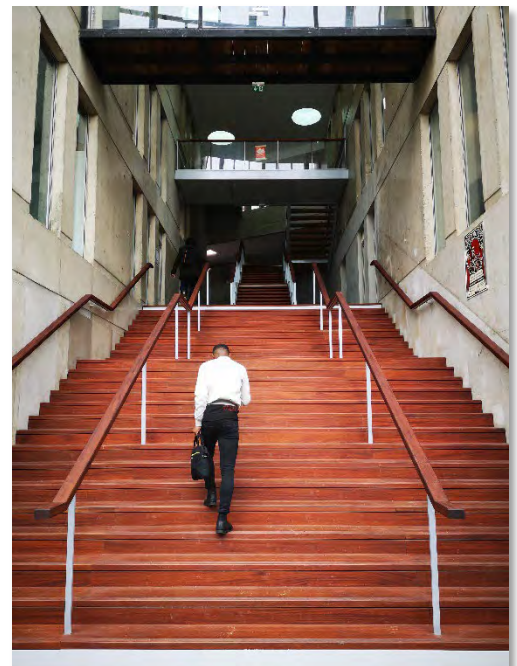
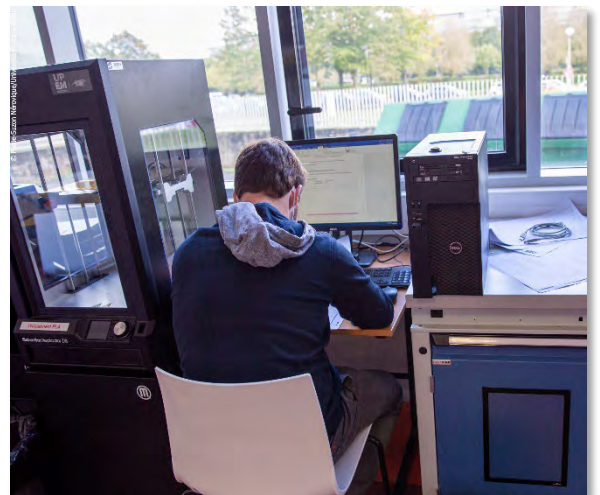
## Site Perrault





# ESIEE Paris en images

## Site Copernic



**ESIEE**  
PARIS



Membre fondateur

**Université  
Gustave Eiffel**

Une école de



**CCI PARIS ILE-DE-FRANCE  
EDUCATION**